



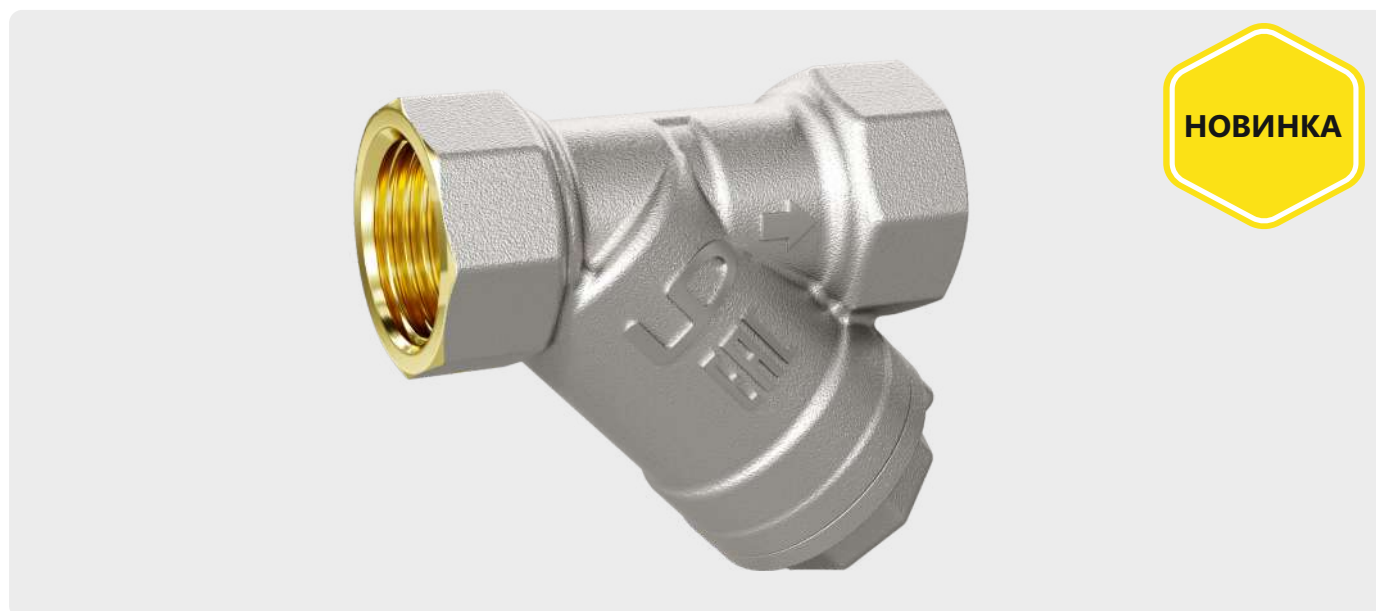
лд.рф



Добрый день, коллеги!

У нас очередная новинка, многие наши клиенты просили добавить новую номенклатуру – латунные фильтры.

Заводы компании LD – это производства полного цикла, способные слышать потребителя и выпускать востребованную продукцию.



Косые фильтры LD Pride



Назначение:

Фильтры косые LD защищают от загрязнения оборудование водоснабжения, отопления, систем транспортировки сжатого воздуха.



Материалы основных деталей:

Корпус и крышка корпуса фильтров изготавливаются из латуни марки ЛС59-1 и покрыты никелем. Между корпусом и крышкой корпуса фильтра устанавливается уплотнительная прокладка из фторопласта-4. Фильтрующий элемент изготовлен из нержавеющей стали.



Технические характеристики:

Условное номинальное давление PN:
DN 15-25 – 4,0 МПа, DN 32-50 – 2,5 МПа
Температура рабочей среды:
от -20°C до +150°C



Гарантия: 10 лет
Срок службы: 30 лет



лд.рф



DN	PN	Наименование	Артикул	Масса,г	Коробка
----	----	--------------	---------	---------	---------

Фильтр косой латунный LD Pride

15	40	LD Pride 57.15.B-B	LD 57.100.15	139	17
20	40	LD Pride 57.20.B-B	LD 57.100.20	270	



лд.рф



Можем порадовать наших дорогих клиентов – продукция LD Pride с пластиковой ручкой запущена в серию!

Сейчас выходят краны 1/2 и 3/4 2-х вариантов присоединения (В-В и В-Н). Возможны и другие, например «американка», но рукоятка такая только на 2-х диаметрах.

Технические характеристики крана – прежние.



Кран с Т-образной рукояткой (пластиковой) LD Pride



Т-ручка меньше передает тепло – не так сильно нагревается (в сравнении с металлической)



Благодаря симметричной конструкции, не требуется переставлять, в сравнении с рычагом



За счет двойного рычага требуется меньшее усилие для закрытия/открытия



Выделяется среди стандартных решений своим благородным видом



Решение LD в 2-3 раза дешевле иностранных аналогов



Благодаря высокому подъему относительно оси трубопровода, отлично работает с теплоизоляцией. Рабочая часть возвышается над ней. Отлично выполняет функцию при установке в стесненных пространствах (защитные стояки и маленькие сантехнические лючки).



Можно маркировать, ХВС и ГВС – красный и синий маркеры



лд.рф



DN	PN	Наименование	Артикул	Масса,г	Коробка	Рукоятка	Цвет рукоятки
----	----	--------------	---------	---------	---------	----------	---------------

Кран LD Pride с Т-рукояткой с присоединением: внутренняя / внутренняя

15	40	LD Pride 47.15.B-B.TP	LD 47.340.15	167	18	Т-рукоятка	●
20	40	LD Pride 47.20.B-B.TP	LD 47.340.20	245	9	Т-рукоятка	●

Кран LD Pride с Т-рукояткой с присоединением: внутренняя / наружная

15	40	LD Pride 47.15.B-H.TP	LD 47.342.15	179	14	Т-рукоятка	●
20	40	LD Pride 47.20.B-H.TP	LD 47.342.20	258	9	Т-рукоятка	●





лд.рф



Запущены в серийное производство краны шаровые LD Pride углового исполнения. Такие краны популярны у монтажников различного оборудования: радиаторов отопления, настенных отопительных котлов, электроводонагревателей и бойлеров. Конструкцию крана отличает компактность исполнения и возможность монтажа при повороте трубопровода на 90 градусов.



Угловые краны LD Pride



Назначение:

Предназначен для жидких сред, неагрессивных к материалам крана, а также пара.



Материалы основных деталей:

Материал корпуса, гайки корпуса и шаровой пробки: латунь ЛС59-1 никелированная
Материал рукоятки: алюминиевый сплав
Материал уплотнения горловины и седла: фторопласт-4
Материал шпинделя: латунь ЛС59-1 взрывобезопасное исполнение
Материал винта: оцинкованная сталь
Материал прижимной гайки: латунь ЛС59-1



Технические характеристики:

Условное номинальное давление: PN 40
Температура рабочей среды: от -20°C до +150°C



Гарантия: 10 лет
Срок службы: 30 лет

Краны доступны в 3-х исполнениях (В-В, В-Н и В-ГШ).



лд.рф



DN	PN	Наименование	Артикул	Масса,г	Коробка	Рукоятка	Цвет рукоятки
----	----	--------------	---------	---------	---------	----------	---------------

Кран LD Pride угловой с присоединением: внутренняя / внутренняя



15	40	LD Pride 47.15.B-B.Y.Б	LD 47.200.15	156	15	бабочка	●
15	40	LD Pride 47.15.B-B.Y.P	LD 47.201.15	165	16	рычаг	●
15	40	LD Pride 47.15.B-B.Y.Б (white)	LD 47.200.15 W	156	15	бабочка	○
15	40	LD Pride 47.15.B-B.Y.P (white)	LD 47.201.15 W	165	16	рычаг	○
15	40	LD Pride 47.15.B-B.Y.Б (red)	LD 47.200.15 R	156	15	бабочка	●
15	40	LD Pride 47.15.B-B.Y.P (red)	LD 47.201.15 R	165	16	рычаг	●
15	40	LD Pride 47.15.B-B.Y.Б (blue)	LD 47.200.15 B	156	15	бабочка	●
15	40	LD Pride 47.15.B-B.Y.P (blue)	LD 47.201.15 B	165	16	рычаг	●



Кран LD Pride угловой с присоединением: внутренняя / наружная



15	40	LD Pride 47.15.B-H.Y.Б	LD 47.202.15	169	16	бабочка	●
15	40	LD Pride 47.15.B-H.Y.P	LD 47.203.15	178	14	рычаг	●
15	40	LD Pride 47.15.B-H.Y.Б (white)	LD 47.202.15 W	169	16	бабочка	○
15	40	LD Pride 47.15.B-H.Y.P (white)	LD 47.203.15 W	178	14	рычаг	○
15	40	LD Pride 47.15.B-H.Y.Б (red)	LD 47.202.15 R	169	16	бабочка	●
15	40	LD Pride 47.15.B-H.Y.P (red)	LD 47.203.15 R	178	14	рычаг	●
15	40	LD Pride 47.15.B-H.Y.Б (blue)	LD 47.202.15 B	169	16	бабочка	●
15	40	LD Pride 47.15.B-H.Y.P (blue)	LD 47.203.15 B	178	14	рычаг	●



Кран LD Pride угловой с присоединением: внутренняя / гайка штуцерная



15	40	LD Pride 47.15.B-ГШ.Y.Б	LD 47.206.15	227	12	бабочка	●
15	40	LD Pride 47.15.B-ГШ.Y.P	LD 47.207.15	235	14	рычаг	●
15	40	LD Pride 47.15.B-ГШ.Y.Б (white)	LD 47.206.15 W	227	12	бабочка	○
15	40	LD Pride 47.15.B-ГШ.Y.P (white)	LD 47.207.15 W	235	14	рычаг	○
15	40	LD Pride 47.15.B-ГШ.Y.Б (red)	LD 47.206.15 R	227	12	бабочка	●
15	40	LD Pride 47.15.B-ГШ.Y.P (red)	LD 47.207.15 R	235	14	рычаг	●
15	40	LD Pride 47.15.B-ГШ.Y.Б (blue)	LD 47.206.15 B	227	12	бабочка	●
15	40	LD Pride 47.15.B-ГШ.Y.P (blue)	LD 47.207.15 B	235	14	рычаг	●





лд.рф



Многие наши потребители просили выпустить латунные шаровые краны со стальным рычагом.

Заводы компании LD – это производства полного цикла, способные слышать потребителя и выпускать востребованную продукцию.



Краны LD Pride со стальным рычагом



Назначение:

1. Предназначен для жидких сред, неагрессивных к материалам крана, а также пара.
2. Природные газы, неагрессивные к материалам крана и сжатый воздух



Материалы основных деталей:

Материал рычага: сталь никелированная
Крепление рычага: гайка
Шпindel: без отверстия внутри
Горловина: прежняя ремонтпригодная конструкция



Технические характеристики:

Условное номинальное давление: PN 40

1. Температура рабочей среды для жидких сред: от -20°C до +150°C
2. Температура рабочей среды для газовых сред: от -60°C до +80°C



Гарантия: 10 лет
Срок службы: 30 лет

Запущена линейка кранов серии В-В.Р и В-Н.Р для жидких и газовых сред

Алюминиевый рычаг из серии не выводится, а стальной появляется в развитие номенклатуры.



лд.рф



DN	PN	Наименование	Артикул	Масса,г	Коробка	Рукоятка	Цвет рукоятки
----	----	--------------	---------	---------	---------	----------	---------------

Кран LD Pride с присоединением: внутренняя / внутренняя



15	40	LD Pride 47.15.В-В.Р (рычаг стальной)	LD 47.301.15.0	161	18	рычаг	●
20	40	LD Pride 47.20.В-В.Р (рычаг стальной)	LD 47.301.20.0	232	12	рычаг	●
25	40	LD Pride 47.25.В-В.Р (рычаг стальной)	LD 47.301.25.0	431	8	рычаг	●
32	25	LD Pride 47.32.В-В.Р (рычаг стальной)	LD 47.301.32.0	572	4	рычаг	●
40	25	LD Pride 47.40.В-В.Р (рычаг стальной)	LD 47.301.40.0	898	3	рычаг	●
50	25	LD Pride 47.50.В-В.Р (рычаг стальной)	LD 47.301.50.0	1401	2	рычаг	●

Кран LD Pride с присоединением: внутренняя / наружная



15	40	LD Pride 47.15.В-Н.Р (рычаг стальной)	LD 47.303.15.0	178	17	рычаг	●
20	40	LD Pride 47.20.В-Н.Р (рычаг стальной)	LD 47.303.20.0	251	12	рычаг	●
25	40	LD Pride 47.25.В-Н.Р (рычаг стальной)	LD 47.303.25.0	470	6	рычаг	●
32	25	LD Pride 47.32.В-Н.Р (рычаг стальной)	LD 47.303.32.0	620	4	рычаг	●
40	25	LD Pride 47.40.В-Н.Р (рычаг стальной)	LD 47.303.40.0	946	3	рычаг	●
50	25	LD Pride 47.50.В-Н.Р (рычаг стальной)	LD 47.303.50.0	1467	2	рычаг	●

Кран LD Pride с присоединением: внутренняя / внутренняя



15	40	LD Pride 47.15.В-В.Р GAS (рычаг стальной)	LD 47.351.15.0	161	18	рычаг	●
20	40	LD Pride 47.20.В-В.Р GAS (рычаг стальной)	LD 47.351.20.0	232	12	рычаг	●
25	40	LD Pride 47.25.В-В.Р GAS (рычаг стальной)	LD 47.351.25.0	431	8	рычаг	●
32	25	LD Pride 47.32.В-В.Р GAS (рычаг стальной)	LD 47.351.32.0	572	4	рычаг	●
40	25	LD Pride 47.40.В-В.Р GAS (рычаг стальной)	LD 47.351.40.0	898	3	рычаг	●
50	25	LD Pride 47.50.В-В.Р GAS (рычаг стальной)	LD 47.351.50.0	1401	2	рычаг	●

Кран LD Pride с присоединением: внутренняя / наружная



15	40	LD Pride 47.15.В-Н.Р GAS (рычаг стальной)	LD 47.353.15.0	178	17	рычаг	●
20	40	LD Pride 47.20.В-Н.Р GAS (рычаг стальной)	LD 47.353.20.0	251	12	рычаг	●
25	40	LD Pride 47.25.В-Н.Р GAS (рычаг стальной)	LD 47.353.25.0	470	6	рычаг	●
32	25	LD Pride 47.32.В-Н.Р GAS (рычаг стальной)	LD 47.353.32.0	620	4	рычаг	●
40	25	LD Pride 47.40.В-Н.Р GAS (рычаг стальной)	LD 47.353.40.0	946	3	рычаг	●
50	25	LD Pride 47.50.В-Н.Р GAS (рычаг стальной)	LD 47.353.50.0	1467	2	рычаг	●



лд.рф



Завод LD запустил в производство грязевики абонентские LD.
Грязевик абонентский (ГА) выпускается в 2 исполнениях (Р - разборный, Ц - цельносварной) и вариантах присоединений (Ф - фланцевый и П - приварной)



Грязевик абонентский LD



Назначение:

Предназначен для очистки водных растворов от нерастворимых примесей, которые представляют собой магнитные частицы (продукты коррозии), а также от частиц песка, глины, органики, накипи, которые попали из естественного источника или образовались в результате использования воды в технологическом процессе



Материалы основных деталей:

Материал: сталь 20
Материал фильтрующей сетки и ее размер: ячейка 4 мм из нержавеющей стали



Технические характеристики:

Условное номинальное давление PN: 10/16/25
Температура рабочей среды: от -20°C до +150°C



Гарантия: 12 месяцев
Срок службы: 10 лет

На данную продукцию получена декларация ДС ТР ТС 010

В производство запущены: 40, 50, 65, 80, 100, 125 и 150 диаметры



лд.рф



DN	PN	Наименование	Артикул	Масса, кг	Палета
----	----	--------------	---------	-----------	--------

Грязевик абонентский LD вертикальный фланцевый



40	16	Грязевик абонентский LD вертикальный фланцевый	ГА.Р.Ф.040.16.2	22	48
50	16	Грязевик абонентский LD вертикальный фланцевый	ГА.Р.Ф.050.16.2	17,3	36
65	16	Грязевик абонентский LD вертикальный фланцевый	ГА.Р.Ф.065.16.2	26,8	16
80	16	Грязевик абонентский LD вертикальный фланцевый	ГА.Р.Ф.080.16.2	28,7	16
100	16	Грязевик абонентский LD вертикальный фланцевый	ГА.Р.Ф.100.16.2	46,5	12
125	16	Грязевик абонентский LD вертикальный фланцевый	ГА.Р.Ф.125.16.2	50	12
150	16	Грязевик абонентский LD вертикальный фланцевый	ГА.Р.Ф.150.16.2	73,4	

Грязевик абонентский LD вертикальный приварной



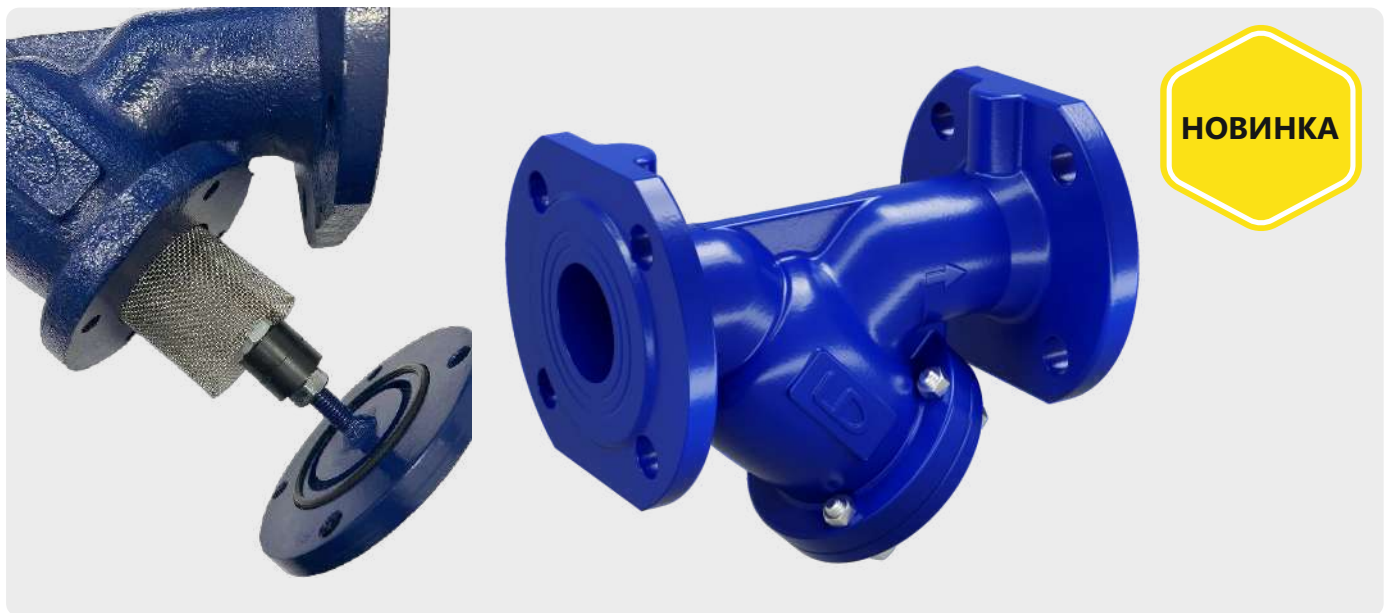
40	16	Грязевик абонентский LD вертикальный приварной	ГА.Р.П.040.16.2	12	48
50	16	Грязевик абонентский LD вертикальный приварной	ГА.Р.П.050.16.2	13,4	36
65	16	Грязевик абонентский LD вертикальный приварной	ГА.Р.П.065.16.2	20	16
80	16	Грязевик абонентский LD вертикальный приварной	ГА.Р.П.080.16.2	22,7	16
100	16	Грязевик абонентский LD вертикальный приварной	ГА.Р.П.100.16.2	37,5	12
125	16	Грязевик абонентский LD вертикальный приварной	ГА.Р.П.125.16.2		
150	16	Грязевик абонентский LD вертикальный приварной	ГА.Р.П.150.16.2	61	



лд.рф



Завод LD выпустил фильтры чугунные с магнитной вставкой (Серии ФМФ)



Фильтр чугунный с магнитной вставкой (ФМФ)

**Назначение:**

Наличие магнита способно удерживать ферромагнитные частицы окалины, продуктов коррозии (ржавчины) и стружки, которые неизбежно остаются в трубопроводе после монтажа-демонтажа. Часто фильтр с магнитной вставкой ставят перед чувствительным оборудованием (счетчики, расходомеры, пробоотборники)

**Материалы основных деталей:**

Материал: чугун ВЧ-45 (ВЧШГ – Высокопрочный чугун с шаровидным графитом)
Материал фильтрующей сетки и ее размер: ячейка 0,9 мм нержавеющая сталь

**Технические характеристики:**

Условное номинальное давление PN: 10/16/25.
Температура рабочей среды: от -20°C до +150°C



Гарантия: 12 месяцев
Срок службы: 12 лет

На данную продукцию получена декларация ДС ТР ТС 010

В производство запущены:
DN 50, 65, 80 и 100

Также есть исполнение без магнита – ФСФ



лд.рф



DN	PN	Наименование	Артикул	Масса,кг	Палета
----	----	--------------	---------	----------	--------

Фильтр магнитный ФМФ



50	16	LD.ФМФ	LD.ФМФ.050.16	9,7	64
65	16	LD.ФМФ	LD.ФМФ.065.16	11,2	50
80	16	LD.ФМФ	LD.ФМФ.080.16	17,5	40
100	16	LD.ФМФ	LD.ФМФ.100.16	23,5	24

Фильтр сетчатый ФСФ



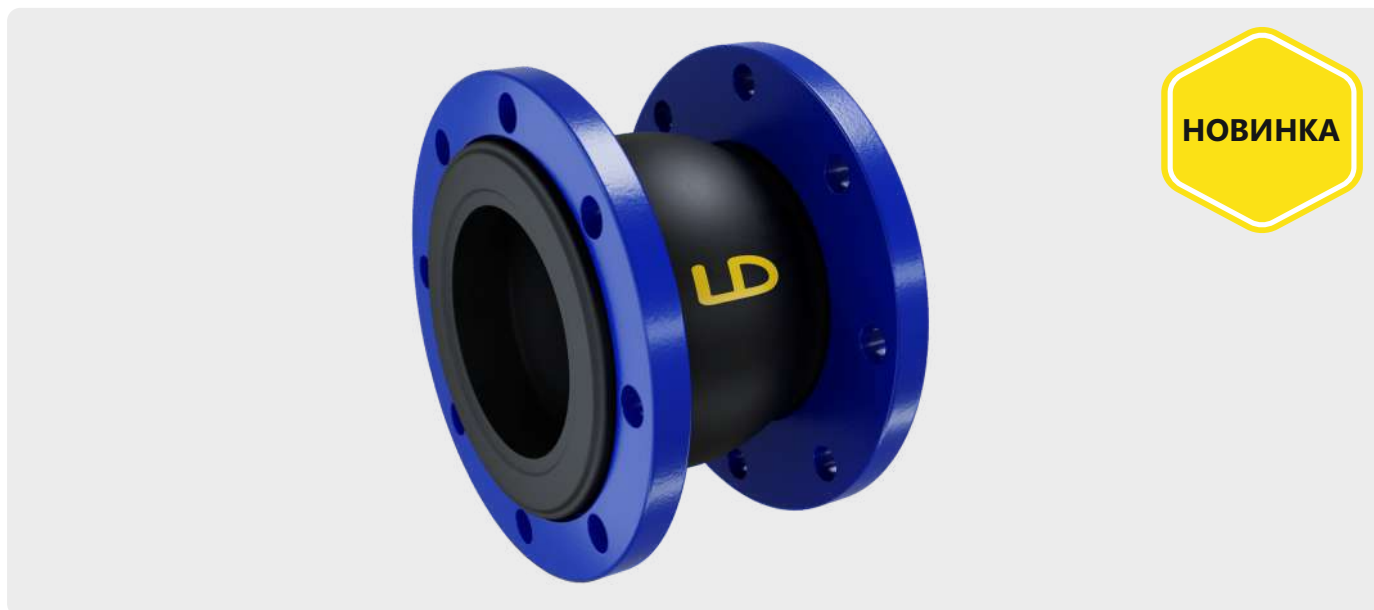
50	16	LD.ФСФ	LD.ФСФ.050.16	9,7	70
65	16	LD.ФСФ	LD.ФСФ.065.16	11,2	48
80	16	LD.ФСФ	LD.ФСФ.080.16	17,5	40
100	16	LD.ФСФ	LD.ФСФ.100.16	25	24



лд.рф



Завод LD освоил выпуск номенклатуры «Виброкомпенсатор резиновый». Можно встретить название «Вибровставка»



Виброкомпенсатор резиновый LD

Перепады температур, а также динамические нагрузки, создаваемые работающим оборудованием, могут стать причиной смещения трубопровода относительно его первоначального положения (в т.ч. незначительные гидроудары). Регулярные нагрузки существенно повышают риск повреждения трубопроводной арматуры, опор и прочих элементов магистрали. Особенно следует защищать от вибронагрузок чувствительное оборудование, например расходомеры.



Материалы основных деталей:

Материал компенсатора: EPDM (этилен-пропилендиеновый мономерный каучук) армированный каркасом из нейлонового корда.

Фланцевое присоединение: в соответствии с ГОСТ 33259, фланцы окрашены для наружной защиты от коррозии



Технические характеристики:

Условное номинальное давление: PN 16
Диапазон диаметров: DN 50-150
Температура рабочей среды:
до 16 Атм -10 ... + 100°C, до 10 Атм -10...
+120°C



Гарантия: 12 месяцев

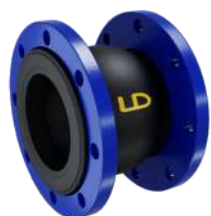


лд.рф



DN	PN	Наименование	Артикул	Масса,кг	Палета
----	----	--------------	---------	----------	--------

Компенсатор фланцевый резиновый LD (EPDM)



50	16	КФР (EPDM)	LD.КФР.050.16	4	102
65	16	КФР (EPDM)	LD.КФР.065.16	5	75
80	16	КФР (EPDM)	LD.КФР.080.16	6	66
100	16	КФР (EPDM)	LD.КФР.100.16	6,5	54
125	16	КФР (EPDM)	LD.КФР.125.16	8,5	42
150	16	КФР (EPDM)	LD.КФР.150.16	11,5	36